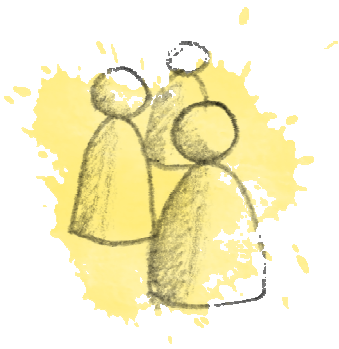


iCOMP[©]

Die vier Gestaltungsfelder für nachhaltigen Unternehmenserfolg



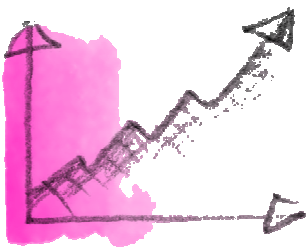
Kultur

Unterstützt Ihre Firmenkultur Querdenken und gibt Raum für radikal Neue Ideen?
Gibt es eine positive Fehlerkultur?



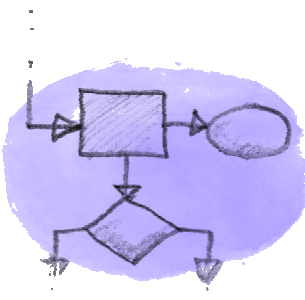
Wissen

Gelingt es, notwendiges Wissen breit zu erschließen und vorhandenes Wissen zu halten und verfügbar zu machen?



Führung

Gibt Ihre Führung sowohl Freiraum zur kreativen Entfaltung, als auch Leitlinien zur Zielerreichung vor?



Struktur

Stehen Mittel und Methoden für kreatives, innovatives und dabei zielorientiertes Arbeiten zur Verfügung?



Veränderungen in der Wirtschaftswelt

- Demografischer Wandel
- Information Sharing
- Energiewende
- Kommunikation
- Produktlebenszyklen
- Rohstoffpreise
- Rohstoffmangel
- Globalisierung
- Fachkräftemangel
- Kostensensibilität

Innovationsdruck

Wie darauf einstellen?

Innovation umfasst mehr, als die Erzeugung neuer Produkte. Zunehmend wird es darauf ankommen, Neuerungen im Unternehmensumfeld früh für sich zu nutzen. Open Innovation zieht sich durch alle Bereiche: Kunden, Lieferanten und Mitarbeiter arbeiten gemeinsam an den Themen der Zukunft. Wo sich heute noch Rivalen um Patente streiten, entstehen morgen vielleicht schon Allianzen - mit Ihnen oder gegen Sie.

Dem Management von Innovationen kommt am Standort Deutschland eine entscheidende Bedeutung zu. Deutschland ist nicht mehr der Industriestandort, der er einmal war. Initiativen zur Steigerung industrieller Produktion werden diesen Prozess verzögern, keinesfalls aber stoppen. Deutschlands Wohlstand wird sich verstärkt über innovative Produkte, Dienstleistungen und Prozesse definieren müssen.

Strategien zur Handhabung dieser Veränderungen werden jetzt benötigt. Großunternehmen arbeiten mit Fokus an diesen Themen. Kleine und mittelständische Unternehmen haben hingegen den großen Vorteil der Wendigkeit. Flexible und offene Strukturen eröffnen ihnen ganz andere Möglichkeiten. Diesen Vorteil gilt es zu nutzen!

Die Gründer der Initiative

Manfred Damsch

Dipl.-Ing. (FH) Informationstechnik
MBA Internationales Management
Zertifizierter Projektmanager IPMA

Vor der Gründung von DAMSCH BUSINESS PROJECT MANAGEMENT verantwortete er alle relevanten Phasen des Produktlebenszyklus nationaler und internationaler Geschäftsvorhaben. Von der Strategielegung über die Produkt- und Servicekonzeption, die Qualitätsplanung, die Implementierung und Markteinführung bis zur Marktbetreuung. Kurz: alle Bereiche, die für den Erfolg eines Unternehmens von Bedeutung sind.

md@alphasieben.com
Tel.: 089/ 3585 4631



Wir helfen Ihnen dabei!

Es gibt eine Vielzahl von Aspekten die für ein erfolgreiches Innovationsmanagement von Bedeutung sind. In vielen Jahren Erfahrung im Innovationsumfeld und zahllosen Gesprächen und Interviews haben sich dabei jedoch vier wesentliche Themenbereiche herauskristallisiert: Kultur, Wissen, Führung und Struktur. Diese vier Gestaltungsfelder entscheiden über die Innovationsfähigkeit eines Unternehmens und sollten somit eine gute Ausprägung vorweisen.

iCOMP[®] ist eine Methoden- und Werkzeugensammlung der alphasieben Initiative. Verschiedene angelehnte Verfahren ermöglichen es, Unternehmen in ihrer Innovationskraft systematisch zu messen und aufzubauen.

Mit iCOMP[®]INIT, einem kostenfreien Basis-Analyseverfahren, gehen wir mit Ihnen durch die vier Gestaltungsfelder. Sie schätzen dabei ihr Unternehmen selbstkritisch ein. Am Ende der Analyse steht die differenzierte Auswertung mit Handlungsempfehlungen für das weitere Vorgehen. Eine Stunde Ihrer Zeit für die Innovationsfähigkeit und zukünftige Wettbewerbsstärke Ihres Unternehmens!

Aufbauend auf iCOMP[®]INIT stehen weitere iCOMP[®] Verfahren für den Transfer in Ihre Organisation bereit.

Hans-Martin Lauer

Dipl.-Ing. (Univ.) Elektrotechnik

Vor der Gründung der TOP.conduct GmbH führte er als Geschäftsführer einer Konzerngesellschaft bei einem der weltweit tätigen Medizintechnikhersteller den Bereich Research & Development für aktive Medizinprodukte. Davor leitete er für einen der globalen Telekommunikationsanbieter internationale Entwicklungsprojekte im Bereich Consumer Electronic. Der breite technologische Hintergrund wird ergänzt durch Forschungs- und Entwicklungstätigkeiten in vielen Bereichen.

hml@alphasieben.com
Tel.: 089.4111 8388



Die Beraterinitiative für den Mittelstand
www.alphasieben.com

αsieben
Unternehmen Zukunft gestalten